

Devenez urbaniste

travail par groupe au cycle 3

Le village de Saint-Loup comprend 200 habitants. Il est situé à 20 kilomètres d'une grande ville dans laquelle une nouvelle industrie va créer de nombreux emplois de toute sorte.

Dans le cadre d'une ville nouvelle à construire, on a décidé de créer 500 logements pouvant accueillir 2000 nouveaux habitants.

Les responsables vous demandent de vous occuper de l'agrandissement de ce village.

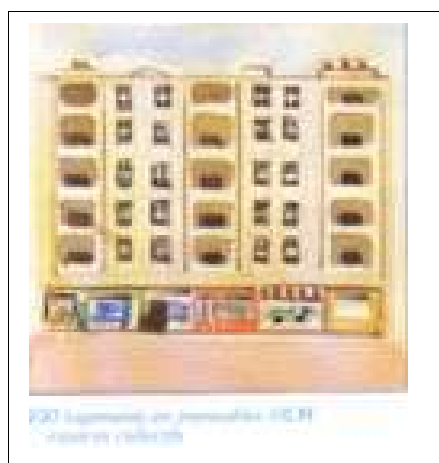
✕ choix des types d'habitation : Utilisez les vignettes fournies et décalquez-en d'autres selon votre choix.

✕ Emplacement : Disposez les vignettes sur le plan de la commune actuelle. Vous devrez justifier votre choix : avantages et inconvénients.

✕ Choix des équipements nécessaires à la vie des nouveaux habitants : Les habitants doivent avoir accès aux équipements nécessaires à la vie actuelle. Certains sont proposés sur des vignettes, vous pouvez en créer d'autres.

Vous présenterez votre projet aux autres groupes et vous devrez justifier vos choix. Ecrivez-les sur la feuille prévue pendant le travail de groupe pour pouvoir les présenter.

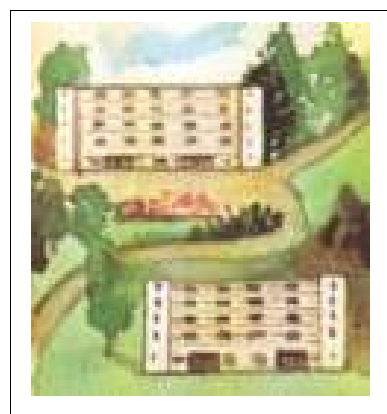
TYPES D'HABITATION



H.L.M.



Maison individuelle

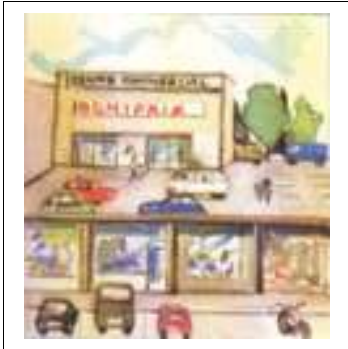


Résidence



Maison mitoyennes

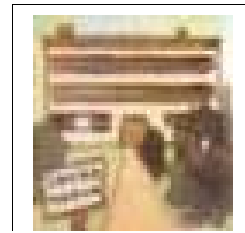
TYPES D'EQUIPEMENT



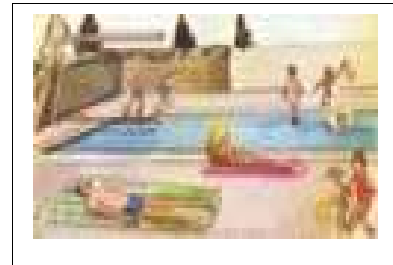
Centre commercial



Ecole ou collège



Centre médical



Piscine

